

# Unsere Leistungs-Pyramide im Fensterbau

## Holz

Mit unseren bewährten Holz-Systemen

● **IDEALClassicLine** & ● **IDEALSoftLine** erfüllen wir schon seit Jahren die individuellen Wünsche unserer Kunden.

Hinzu kommt das klassische ● **Stilfenster** und das **Renovierungsfenster**, das den Anforderungen des Denkmalschutzes entspricht.

BECKER-WERBUNG-ENKIRCH

## Holz – Kunststoff

● **IDEAL•COMPACT**

- Langlebigkeit, Ästhetik und Wohnlichkeit durch die Verbindung der klassischen Komponente "Holz" mit modernem "PVC".

## Holz – Aluminium

● **IDEALU®** verspricht neben anspruchsvollem Design, neuester Technik auch die idealen Voraussetzungen für beste Haltbarkeit trotz klassischer Holzrahmen, die jeden Raum verschönern.

## Kunststoff – Aluminium

- **TWIN-SET** - Ein hochwertiges System unter Verwendung von modernen Materialien im Fensterbau.
- Hohe Witterungsbeständigkeit und Strapazierfähigkeit.
- Durch die besonders vielen Farbvariationen und Möglichkeiten der Farbgestaltung ist dieses Fenster ein Highlight auf dem Fenster-Markt.

## Kunststoff

Unsere Systeme ● **IDEAL4000** ● **IDEAL5000®**

● **IDEAL6000®** ● **IDEAL7000** ● **IDEAL8000**

alle Systeme auch in der inovativen Klebetechnik

● Unsere Haustüren-Serie **IDEAL4000HT**

rundet unser Produktprogramm sinnvoll ab.

Stand: 2101\_12\_05

© IDEAL FENSTERBAU WEINSTOCK GmbH

# IDEAL- FENSTERBAU WEINSTOCK



... mit der Technik von morgen

Alles zum Thema Holz



**Ideal:** (dem Geiste vorschwebendes Muster der Vollkommenheit)

## Eine Firma und Ihr Konzept

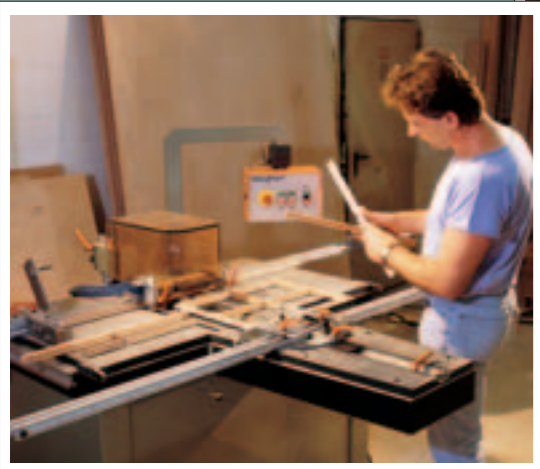
Wir bauen Fenster und Türen nicht für uns selbst, sondern für unsere Kunden. Selbst für ausgefallene Wünsche (Schrägfenster, kreative Giebelelemente-konstruktionen usw.) finden wir die richtige Lösung. Handwerkliches Können, modernste Maschinen, ein überaus funktionierendes Team, daß sind unsere Stärken. Selbstverständlich setzen wir voraus, daß Sie als Fensterkäufer den höchstmöglichen Gegenwert für Ihr Geld haben wollen.



Computergesteuerte Fertigung



Fensteranschlag



Vorsatzprossenfräse



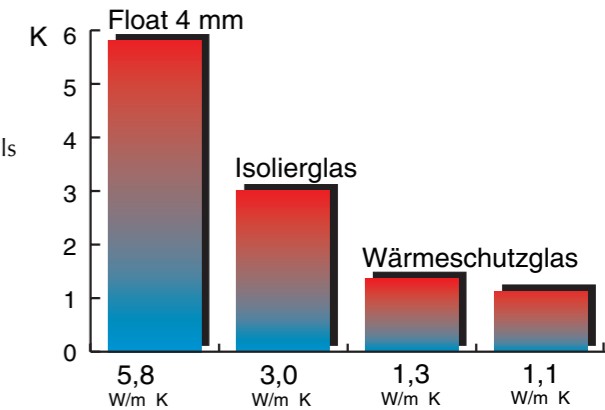
Verglaserei

## Wärmeschutz

Energieeinsparung ist wichtiger denn je. Dies geht im Baubereich nur mit wirkungsvoller Wärmedämmung. Wärmeschutzglas reduziert den



Energieverbrauch für den Bereich Fensterglas um mehr als 60 % (verglichen mit herkömmlichem Isolierglas). Das bringt natürlich auch dem Bauherrn Kostenvorteile: Er spart bares Geld.

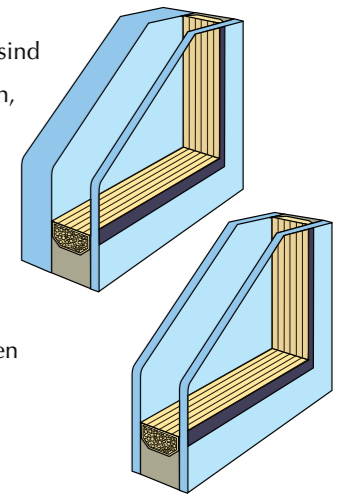
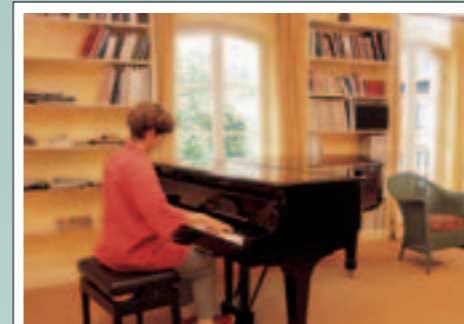


Je geringer der U-Wert, desto weniger Wärme geht verloren

## Schallschutz

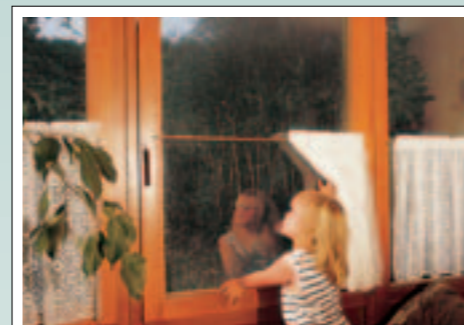
Was für den Bereich Wärmeschutz der U-Wert, ist im Schallschutz das "Dezibel".

Lassen Sie den Lärm draußen - mit schalldämmenden Glasscheiben. Schallschutzscheiben bis 45 dB sind einbaubar, d.h. Lärm der Hauptstraßen, Autobahnen, sowie Fluglärm wird einfach geschluckt. Je nach Schallschutzscheiben sind die Lufträume zwischen den Scheiben mit Schallschutzgas gefüllt. Zugleich erhält das Fenster eine zusätzliche Dichtung im Überschlag. Millionen Menschen können hierdurch vor schweren Lärmbelastigungen geschützt werden.



## Wetterbeständig

**IDEAL-Fenster** – dauerhaft dicht gegen Regen und Wind, Eis und Schnee! Die Schlagregensicherheit und Fugendurchlässigkeit ist nach DIN 18055 gewährleistet. Die Fugendurchlässigkeit entspricht der Beanspruchungsgruppe C. Im Flügel falz befindet sich außerhalb der Bewitterungszone eine umlaufende, anstrichverträgliche Q-LON Dichtung mit hochelastischem weichen Kern. Das besondere am **IDEAL-Fenster** ist die Stabilität und größtmögliche Verzugsfreiheit. Alle Eckverbindungen mit Schlitz- und Zapfensystem. Der Garant für beste Eckfestigkeit. Achten Sie hierauf bei einem Qualitäts- und Preisvergleich.

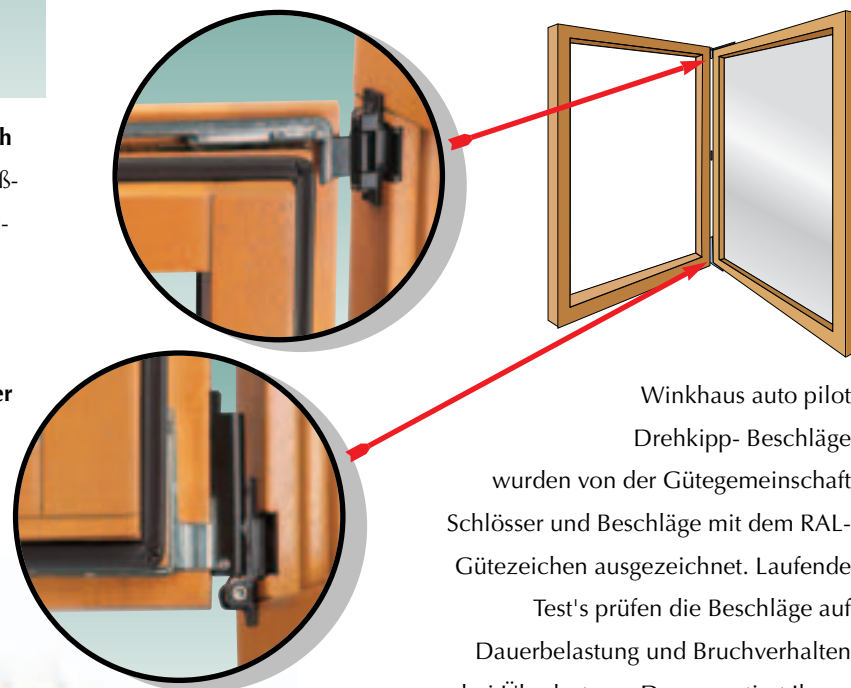


## Beschläge (Grundsicherheit)

**Präzision – Stabilität – Funktionssicherheit – Wartungsfreundlich**  
Daß für ein Qualitätsprodukt wie das IDEAL-Fenster ausschließlich Markenbeschläge verwendet werden, ist so selbstverständlich, daß man eigentlich darüber nicht reden müßte.

Einhand-Dreh-Kipp Beschlag "Winkhaus **auto pilot**" verdeckt liegend mit 11 mm Falzluft, nicht rostend durch Silber-LOOK Beschichtung mit Einstiegssperre. Standardmäßig mit **Flügelheber** (Auflaufstütze). Integrierte Fehlbedienungsperre sowohl im gekippten, als auch im geöffnetem Zustand. Von Hand verstellbare Rastexterschießbolzen.

**Integrierte Grundsicherung** mit zwei **Pilzköpfen** und **Sicherheits-Schließbleche**. Einbrennlackierte Ecklager, Flügellager, Scherenlager und Schere. (Keine Abdeckkappen).



Winkhaus auto pilot Drehkipp- Beschläge wurden von der Gütegemeinschaft Schlösser und Beschläge mit dem RAL-Gütezeichen ausgezeichnet. Laufende Test's prüfen die Beschläge auf Dauerbelastung und Bruchverhalten bei Überlastung. Das garantiert Ihnen den hohen Qualitätsstandard des Winkhaus auto pilot.

## CLASSIC-Line

... die traditionelle Form

**Die wichtigsten Vorteile:**

- Holzarten: Meranti, Kiefer, Hemlock, Lärche, Eiche, Fichte
- umlaufende Q-LON Dichtung
- Markenisolierverglasung mit 16mm Scheibenabstand und Wärmeschutz 1,1U<sub>g</sub>
- gefertigt nach den technischen Richtlinien von Rosenheim nach DIN
- Holzoberflächenbehandlung im 4-Schicht-System mit jeweiligem Zwischenschliff.
- Farbton nach der IDEAL-Farbpalette
- Lieferung der Fenster nach Ihren Wünschen und den Erfordernissen am Bau (kein Zwang durch Normmaße).

Q-LON Dichtung (Standard)  
Umlaufende, anstrichverträgliche Q-LON Dichtung mit hochelastischem weichen Kern und einem super-Rückstellvermögen

**Regenschienenfarben**

- Dunkelbronze
- Mittelbronze
- Titan
- Silber EV1
- weiß

Regenschiene (Standard)  
Überstehende Stockabdeckung, großvolumige Wasserkammer, windgeschützte Wasserablaufschräge.

## Farbenfroh

- Der Anstrich behält über Jahre hinaus seine hohe Elastizität
- Alle Farbtöne mit UV-Schutz, kein Vergilben, kein Vergrauen
- Sehr gute Wasserdampfdurchlässigkeit=atmungsaktiv
- Umweltfreundlich, da schadstoffarm

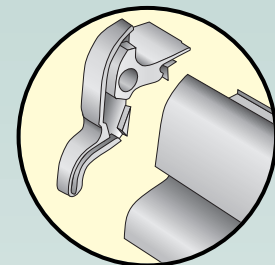


## SOFT-Line

... das "runde" Design

**Die wichtigsten Vorteile:**

- SOFT-Line ist ein pflegeleichtes Fenster der Extra Klasse.
- abgerundete Kanten am Blendrahmen und Flügel
- Formschön + exklusiv- eben für den gehobenen Anspruch
- wird standardmäßig ausgestattet mit zweiter Dichtung im Überschlag, der ebenfalls abgerundet ist
- wird nach den technische Richtlinien von Rosenheim nach DIN gefertigt und hat Markenisolierglas mit 16 mm Scheibenabstand mit einem U<sub>g</sub>-Wert von 1,1U<sub>g</sub>
- wird in sechs Holzarten, Meranti, Kiefer, Hemlock, Lärche, Eiche und Fichte hergestellt, nach der IDEAL-Farbpalette endbehandelt.



**Formelastische-Endkappen**

Diese umgreifen die Regenschiene ganz und werden mit Silikon ausgespritzt.

Überschlagdichtung Standard

Formelastische Endkappen

Dekor



Golden Oak 21 78 0 01



Montana 49 197



Oregon 3 21 15 0 08

weiß



weiß

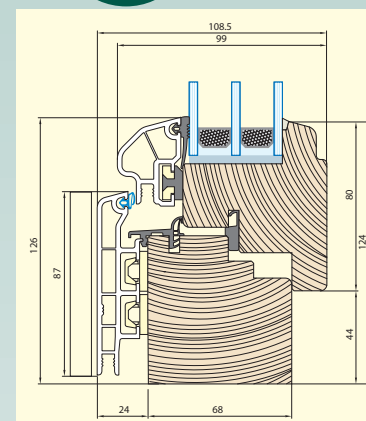


Endlich Schluss mit Streichen

**Die Vorteile auf einen Blick:**

- Außen pflegeleicht und elegant - **nie mehr streichen.**
- Innen Wohnlichkeit und Behaglichkeit durch eine große Holzauswahl.
- Die bauphysikalischen Forderungen hinsichtlich Schall, Wärme und Statik werden bestens erfüllt.
- Dreilagig lamelliertes und kammergetrocknetes Holz.
- Holz-Blendrahmen 70 x 68 mm (mit PVC 92 mm), Holz-Flügelrahmen 80 x 68 mm (mit PVC 99 mm).
- Zwischen Kunststoff und Holzblendrahmen ist eine APTK-Dichtung. Die Mitteldichtung und die optionale Überschlagdichtung sind Q-Lon-Dichtungen mit einem super Rückstellvermögen (in den Farben: beige, braun, grau und weiß). Die Blendrahmendichtung in der PVC-Aussenschale ist bei uns **Standard**
- Verbindungshalter aus hochelastischem gleitfähigem Kunststoff. Die Materialien können sich getrennt voneinander ausdehnen und sind immer hinterlüftet, sodass kein Kondensat entstehen kann.
- Durch die Holzauswahl -**Meranti, Hemlock, Kiefer, Lärche, Eiche, Erle, Ahorn, Kirschbaum, Birke, Buche und Fichte.**
- Helle Holzfarbtöne sind kein Problem mehr.
- Einhand Dreh-Kipp-Beschlag mit integrierter Grundsicherheit, zwei Pilzköpfen und Sicherheits-Schließbleche.
- Hochwertige Wärmeschutzverglasung ab U<sub>g</sub> 1,1 W/m<sup>2</sup>K.

**0,8**  
W/m<sup>2</sup>K



> Passiv-Haus geeignet <

## Struktur

## Antico

## RAL-matt



Golden Oak

Douglas 3

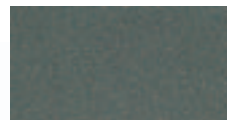


Kiefer 1

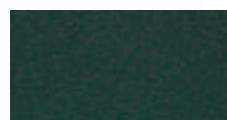
Kirsch 1



ANTICO weiß



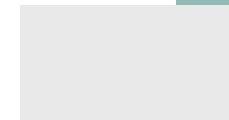
ANTICO grau



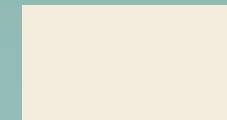
ANTICO dunkelgrün



ANTICO anthrazit



RAL 9016



RAL 1013



RAL 1002



RAL 8001



RAL 8003



RAL 8017



RAL 7035



RAL 7001



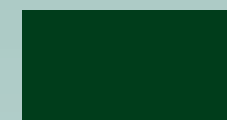
RAL 5014



RAL 5010



RAL 3003



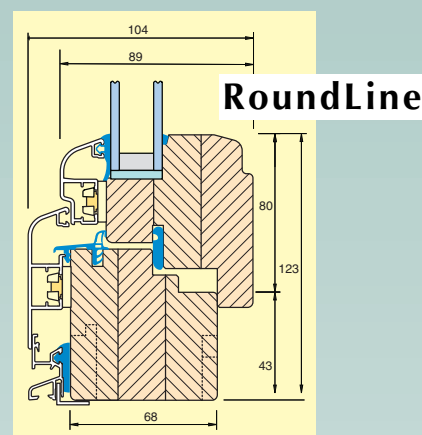
RAL 6005



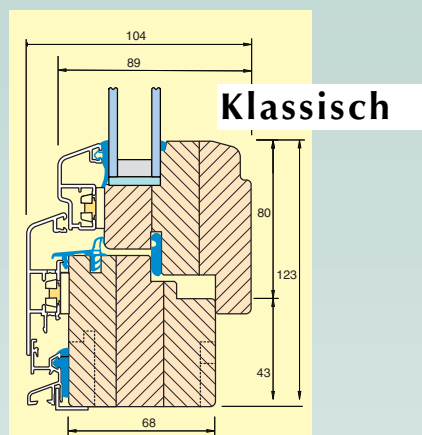
modernes Design:  
RoundLine



Endlich Schluss  
mit Streichen



RoundLine



Klassisch



## Sprossenfenster

Ein hervorragendes Element zur Gestaltung der Außenfassade ist das Sprossenfenster. Hier kann jeder seiner Gestaltungsfreude freien Lauf lassen. Drei verschiedene Sprossenvarianten werden von IDEAL angeboten:

- a) die glasteilende, profilierte 4,5er echte Sprosse
- b) die Vorsatzsprosse, ein rundumlaufender Rahmen mit nichtrostenden Scharnieren und Riegeln befestigt
- c) aufgeklebte Holzsprossen (22mm oder 32mm breit) innen und außen, mit Alu-Abstandshaltern im LZR



Glasteilende Sprosse



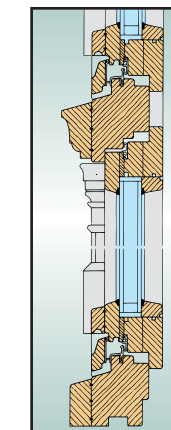
Vorsatzsprossenrahmen



Aufgeklebte Sprosse

## Stilvoll mit der Zeit

Stilvolle Architektur und ausgereifte Technik zu vereinen ist jetzt kein Problem mehr. Die gute Qualität der IDEAL-FENSTER, verbunden mit der traditionellen Gestaltung, ist die optimale Alternative für den Altbau. Wir bieten die Lösung. Hoher Bedienungscomfort bleibt selbstverständlich erhalten. Ob Sie neu bauen oder Schönes erhalten wollen, daß IDEAL- Programm bietet für jeden Geschmack das Richtige.



technisch ausgereift und praktisch in der Anwendung im modernen Einfamilien-Haus



harmonisch einfügbar in denkmalgeschützten und öffentlichen Gebäuden



eigenständig und handwerklich perfekt eingepaßt



stilsicher und für höchste Ansprüche im gehobenen Wohnungsbau

### Die Vorteile auf einen Blick:

- Außen pflegeleicht und elegant – nie mehr streichen
- Es bietet Behaglichkeit und Wohnlichkeit im Innenraum.
- Die bauphysikalischen Forderungen hinsichtlich Schall, Wärme und Statik werden bestens erfüllt.
- Holz dreilagig lamelliert kammergetrocknet, klimatisiert auf 13 % (+/-2 %) Holzfeuchte.
- Holz-Blendrahmen 70 x 68mm (mit ALU 85mm), Holz-Flügelrahmen 80 x 68mm (mit Alu 90mm)
- Zwischen Aluminium und Holzblendrahmen ist eine APTK-Dichtung. Die Mitteldichtung und die optionale Überschlafdichtung sind Q-Lon Dichtungen mit einem super Rückstellvermögen (in den Farben beige, braun, grau und weiß).
- Verbindungshalter aus hochelastischem gleitfähigem Kunststoff. Die Materialien können sich getrennt voneinander ausdehnen und sind immer hinterlüftet, sodass kein Kondensat entstehen kann.
- Durch die Holzauswahl (Meranti, Hemlock, Kiefer, Lärche, Eiche, Erle, Ahorn, Kirschbaum, Birke, Buche und Fichte) und die Farpalette des Aluminiums sind der Gestaltung keine Grenzen gesetzt.
- Helle Holzfarbtöne sind kein Problem mehr.
- Einhand Dreh-Kipp-Beschlag mit integrierter Grundsicherheit mit zwei Pilzköpfen und Sicherheits-Schließbleche.
- Hochwertige Wärmeschutzverglasung ab Ug-Wert 1,1 nach BAZ ist Standard.
- Zum Patent angemeldetes Profilsystem, Eckverbindung, Cliphalter und Dichtungselement zur außenseitigen Glasfalzabdichtung.